

NPO 法人 住まいのホームドクター／設計者
460-0017 名古屋市中区松原 1-17-6 朝日軒ビル3階

HD ニュース

No. 106
2025. 7. 2

今後の予定

7/16 18:00～ マンション・ビル大規模修繕研究会

8/20 18:30～ 相談委員会

HD 日帰り研修会

マンション・ビル大規模修繕研究会 浅井洋樹

4/27 に三重県津方面へ研修に行ってきました。
一か所目は津市にある専修寺で、宗派は真宗高田派です。

境内へ入る山門など、いくつかの重要文化財の建造物が、「御影堂」と「如来堂」という国宝に指定された二つの建物を取り囲むように建てられています。二つの国宝についてですが、どちらもかなり大きな建造物で内部には豪華な装飾が施されており、見る者を圧倒します。



専修寺・如来堂



専修寺・御影堂

また、外部においても反った屋根や軒の複雑な木組みなどなかなか見ごたえのあるものです。また、二つの建物相互をつないだ渡廊下は、軒の高さが低いために屋根の木組みをより近くで見ることができま

す。
さらに敷地内にはプロジェクションマッピングで寺院の由来や建物の概要を解説する建物があり、長い伝統と最新設備が融合した不思議な空間でした。

お昼は東洋軒本店のブラックカレーをいただいてちょっと一息。スパイシーでとてもおいしいカレーでした。

その後は近くの津城跡を見学しました。残念ながら天守閣や本丸、櫓などは現在は残っていませんが、それでも見事な石垣がたくさん残っており、当時の格式高い雰囲気をしのばせています。



津城跡

そのあとはルーブル彫刻美術館です。建物は黒川紀章氏の設計だそうです。

この美術館は寶珠山(ほうじゅさん)大観音寺という真言宗の寺院の敷地に建てられており、先代の官長である竹川勇次郎氏が、感銘を受けたフランス・ルーブル美術館の作品を、了承を得た上で型取り・復元を行った作品を展示しています。従ってミロのビーナスなどをはじめとした世界的にも有名な数々の作品の複製をじっくりと見ることができます。

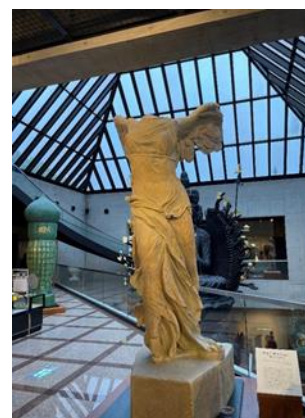
ただし残念ながら建物規模が小さいために作品同士が近く、相互が干渉して頭にしっかりと情報が入ってこないのがちょっと残念かなと思いました。

見学後は四日市の夕景が見える温泉につかって汗を流し、名古屋へ戻りました。

※本編の日帰り研修旅行は昨年4月27日(土)に開催されたものです。次号は昨年10月27日(日)に行われた日帰り研修旅行について掲載いたします。



ロゼッタ・ストーンのコピー



サモトラケのニケのコピー

■三役会 6/18 17:30~18:30

会員の動向など事務局報告。会の会計について、電話相談での実務が伴った場合の業務報酬の改定について。

4/26 日帰り研修会の確認、次回10月に開催予定。

■相談委員会 6/18 18:30~19:00

電話相談報告、意見、質疑。次回リーフレットの内容について。既存住宅調査技術部会のインスペクション報告。電話当番の担当日を決めた。