

NPO 法人住まいのホームドクター／設計者の会  
460-0017 名古屋市中区松原 1-17-6 朝日軒ビル3階

# HD ニュース

No. 71  
2019. 4. 15

今後の予定／於：事務所会議室

4月16日(火)18:00～ 相談委員会

4月16日(火)19:00～ 研修会

(既存集合住宅でのプレースによらない耐震補強)

4月18日(木)18:30～ 木造技術研究会

5月9日(木)18:30～ 三役会

5月21日(火)18:00～ マンション・ビル大規模修繕研究会

## 八幡浜市立日土小学校

副理事長 森 登

いつもの巻頭記事内内容の方向性を少し変えて、建築見学のレポートをさせていただきます。

春の八幡浜市立日土小学校に行ってきました。

子供たちに向けた、設計者の優しいまなざしが感じられる空間となっていて、視線の「抜け」と「溜まり」が居心地よく、四季折々の風を感じられる校舎です。50年代の建築ですが、木造と鉄骨のハイブリッド構造を駆使しています。レベル差を付けながら、昼光がさりげなく降り注いでくる明るい空間になっていました。

木造カーテンウォールの採用で、外観はリズムカル、子供たちのにぎやかな笑い声とオーバーラップ

します。軽快な外観だからこそ南の川沿いに、川にせり出すように作り得た、ということなのでしょう。終戦後11～13年築ですが、山村の風景となっていて、大変モダンです。

(見学会は、春・冬休みの年2回開催されています)

1956年：中校舎落成 1958年：東校舎落成

1999年：「DOCOMOMOJapan20選」に選定

2009年：改修工事完了 西校舎竣工

場所：愛媛県八幡浜市日土町

設計：西村正恒

(詳細は2008住宅建築12月号に掲載があります)

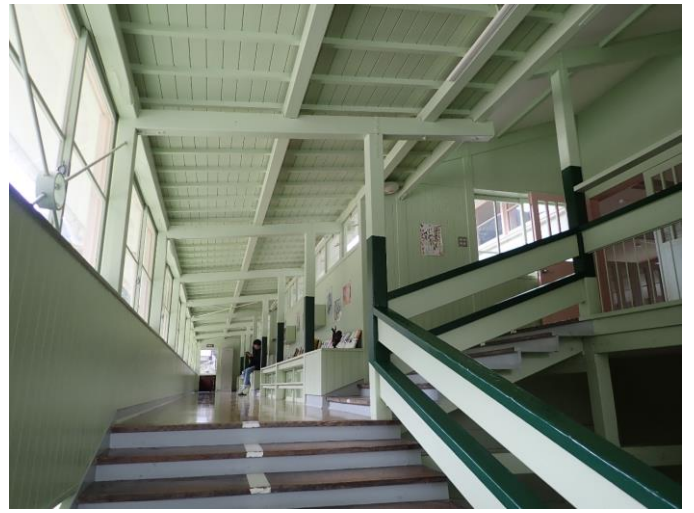
喜木川からの南外観







喜木川と鉄骨階段



階段とスキップフロアー



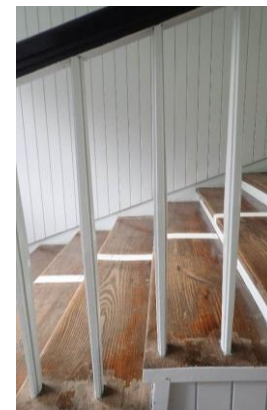
喜木川とベランダ



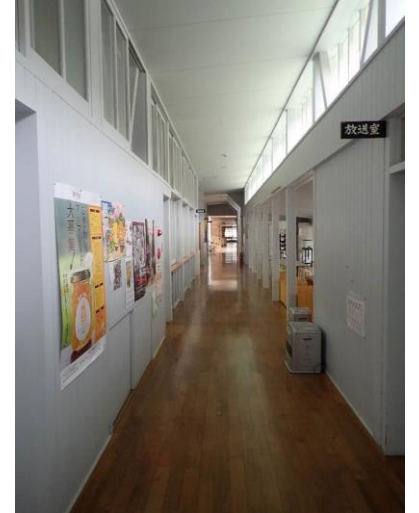
子供スケールの交流ラウンジ



ベランダと果樹園



膨らみがある手摺子



廊下



2階廊下の梁組み



開放廊下と果樹園



階段室の洗い場と中二階



ダブルの鉄筋スジカイ

■三役会 3/7 18:00～20:00

収支状況の確認と新入会員について。

鳥羽研修旅行について。

下呂・古川研修旅行 7/28・29 について

各委員会活動について。

既存住宅調査技術部会の運営について。

■マンション・ビル大規模修繕研究会 3/19 18:00～19:00

「これで完璧！マンション大規模修繕」読み合せ。

マン研一般向けチラシの配布状況の確認。

■研修会 3/19 19:00～20:00

「ドローンを使ったこれからの建物状況調査」

講師：藤谷義乃介（フジ技研工業㈱代表取締役）